



# TECHNISCHESBÜRO FIEDLER GMBH.

Sachverständigenbüro für angeführte Bereiche  
Büro für Arbeitssicherheit (Evaluierung - VEXAT - Ökofit)  
Ausbildungszentrum Stapler- Kranführer, Sicherheitsvertrauensperson



Allgemeine Mess-, Steuer- und Regeltechnik  
Planung Wasseraufbereitungsanlagen  
Energieausweis - Liegenschaftsbewertung  
CE Überprüfungen

• Gewerbepark 3 • A-4052 Ansfelden • Telefon: 0 72 29 / 23 87 8 • E-mail: office@tb-fiedler.at

## PRÜFZEUGNIS

<b>Material</b>		Kunststoff Bäderrost	
	<b>Bezeichnung</b>	PP/ B650 Me	
	<b>GöÙe Prüfmuster</b>	400x410x25	Variabel
	<b>Stabgröße</b>	12x400x25	anreihbar
	<b>Farbe</b>	weiß	variabel
	<b>Oberfläche</b>	profiliert mit erhabenen Tropfenausbildungen	
	<b>Lieferung</b>	Postpaket ,fertig Zusammengebaut	
	<b>Profilierung</b>	Richtungsorientiert	
	<b>Auftraggeber</b>	RMB Bäderroste Dr. Martin Winklerstrasse 6 4890 Frankenmarkt	
	<b>Hersteller</b>	RMB Bäderroste Dr. Martin Winklerstrasse 6 4890 Frankenmarkt	
	<b>Prot . Nr.</b>	160720192051	
	<b>Auftrag vom</b>	10.07.2019	
	<b>Normengrundlage</b>	EN 13451-1 Absatz 4.8 und folgende	
	<b>Prüfverfahren</b>	Gemäß EN13451-1 Anhang E	
	<b>Prüfergebnis</b>	Prüfung in beide Richtungen wurde ein Neigungswinkel von 29 ° erreicht	
	<b>Ergebnis</b>	Es werden die Abforderungen des Anwendungsbereiches C (Größer 24°) erfüllt.	

Prüfer  
Datum

Fiedler Johann  
Ansfelden,16.07.2019

Die Untersuchung bezieht sich auf das übersandte Material. Das Prüfzeugnis ist bis zum 16.07.2024 gültig.

TECHNISCHES BÜRO  
FIEDLER GmbH.  
GWERBEPARK 3  
A-4052 ANSFELDEN






# TECHNISCHESBÜRO FIEDLER GMBH.

Sachverständigenbüro für angeführte Bereiche  
Büro für Arbeitssicherheit (Evaluierung - VEXAT - Ökofit)  
Ausbildungszentrum Stapler- Kranführer, Sicherheitsvertrauensperson



Allgemeine Mess-, Steuer- und Regeltechnik  
Planung Wasseraufbereitungsanlagen  
Energieausweis - Liegenschaftsbewertung  
CE Überprüfungen

- Gewerbeprüfung **Bewertungsgruppe der Rutschhemmung von Bodenbelagstoffen** fiedler.at

Klassifizierungstufe	Neigungswinkel	
<b>A</b>	$\geq 12^\circ$	
<b>B</b>	$\geq 18^\circ$	
<b>C</b>	$\geq 24^\circ$	

Gruppe A: Neigungswinkel  $\geq 12^\circ$

- Barfußgänge (weitgehend trocken)
- Beckenböden in Nichtschwimmerbecken (Wassertiefen 0,80 bis 1,35 m)

Gruppe B: Neigungswinkel  $\geq 18^\circ$

- Barfußgänge, sofern nicht Gruppe A zuzuordnen
- Duschräume, Beckenumgänge, Desinfektionsmittelsprühstellen
- Nichtschwimmerbeckenböden in Teilbereichen mit Tiefen  $< 0,80$  m, auch in Wellenbecken
- Planschbecken, Hubboden
- Ins Wasser führende und außerhalb befindliche Treppen und Leitern
- Sitzstufen und Liegen

Gruppe C: Neigungswinkel  $\geq 24^\circ$

- Ins Wasser führende Treppen, soweit nicht B zugeordnet
- Durchschreitebecken
- Geneigte Beckenrandausbildung



# TECHNISCHESBÜRO FIEDLER GMBH.

Sachverständigenbüro für angeführte Bereiche  
Büro für Arbeitssicherheit (Evaluierung - VEXAT - Ökofit)  
Ausbildungszentrum Stapler- Kranführer, Sicherheitsvertrauensperson

Algemeine Maschinen- und Bauteiltechnik  
Planung Wasseraufbereitungsanlagen  
Energieausweis • Liegenschaftsbewertung  
CE Überprüfungen



• Gewerbepark 3 • A-4052 Ansfelden • Telefon: 0 72 29 / 23 87 8 • E-mail: [office@tb-fiedler.at](mailto:office@tb-fiedler.at)





# TECHNISCHESBÜRO FIEDLER GMBH.

Sachverständigenbüro für angeführte Bereiche  
Büro für Arbeitssicherheit (Evaluierung - VEXAT - Ökofit)  
Ausbildungszentrum Stapler-Kranführer, Sicherheitsvertrauensperson



Allgemeine Mess-, Steuer- und Regeltechnik  
Planung Wasseraufbereitungsanlagen  
Energieausweis - Lizenschaftsbewertung  
GE Überprüfungen

• Gewerbepark 3 • A-4052 Ansfelden • Telefon: 0 72 29 / 23 87 8 • E-mail: office@tb-fiedler.at



16 07 2019



16 07 2019



# TECHNISCHESBÜRO FIEDLER GMBH.



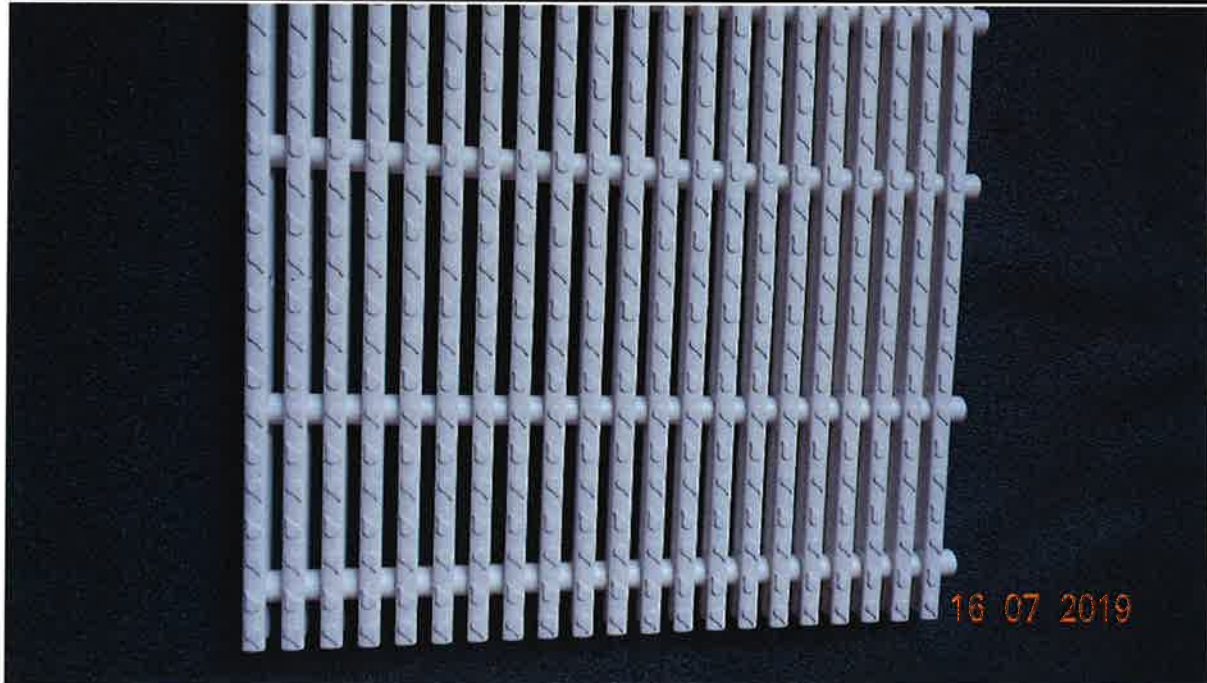
Sachverständigenbüro für angeführte Bereiche  
Büro für Arbeitssicherheit (Evaluierung - VEXAT - Ökofit)  
Ausbildungszentrum Stapler- Kranführer, Sicherheitsvertrauensperson

Allgemeinbauwesen - Stauer- und Festigkeitstechnik  
Planung Wasseraufbereitungsanlagen  
Energieausweis - Liegenschaftsbewertung  
CE Überprüfungen

• Gewerbepark 3 • A-4052 Ansfelden • Telefon: 0 72 29 / 23 87 8 • E-mail: office@tb-fiedler.at



16 07 2019



16 07 2019



# TECHNISCHESBÜRO FIEDLER GMBH.

Sachverständigenbüro für angeführte Bereiche  
Büro für Arbeitssicherheit (Evaluierung - VEXAT - Okofit)  
Ausbildungszentrum Stapler- Kranführer, Sicherheitsvertrauensperson

Allgemeine Mess-, Steuer- und Regeltechnik  
Planung Wasseraufbereitungsanlagen  
Energieausweis - Liegenschaftsbewertung  
CE Überprüfungen



• Gewerbepark 3 • A-4052 Ansfelden • Telefon: 0 72 29 / 29 87 8 • E-mail: office@tb-fiedler.at





# TECHNISCHESBÜRO FIEDLER GMBH.



Sachverständigenbüro für angeführte Bereiche  
Büro für Arbeitssicherheit (Evaluierung - VEXAT - Ökofit)  
Ausbildungszentrum Stapler- Kranführer, Sicherheitsvertrauensperson

Allgemeine Mess-, Steuer- und Regeltechnik  
Planung Wasseraufbereitungsanlagen  
Energieausweis - Liegenschaftsbewertung  
CE Überprüfungen

• Gewerbepark 3 • A-4052 Ansfelden • Telefon: 0 72 29 / 23 87 8 • E-mail: [office@tb-fiedler.at](mailto:office@tb-fiedler.at)

